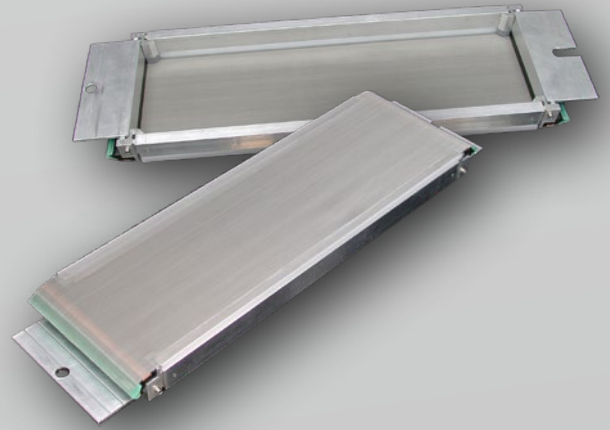




TF-Quick-Change-System

Das schnell wechselbare Rahmen-Sieb-System zur Bedruckung von Hohlkörpern. Ideal zum Druck thermoplastischer Medien wie keramischer Farben, Lebensmittelglasuren und Funktionspasten.

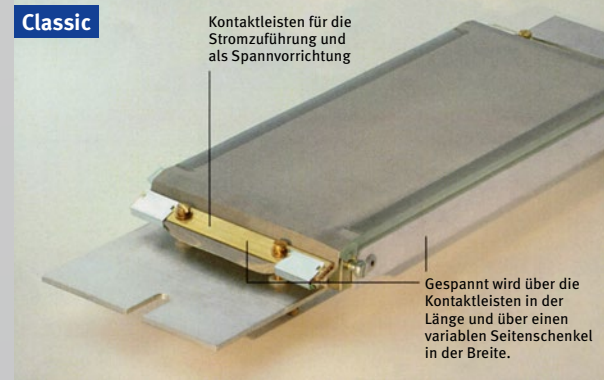
- ⊕ maßgefertigte Selbstspannrahmen
- ⊕ vorkonfektionierte Siebe in V2A und PET
- ⊕ schnelle Bereitstellung
- ⊕ optimale Justierung von Spannung und Passer
- ⊕ hohe Schablonenstandzeit
- ⊕ lange technische Lebensdauer
- ⊕ erhebliche Reduzierung des Lagervolumens



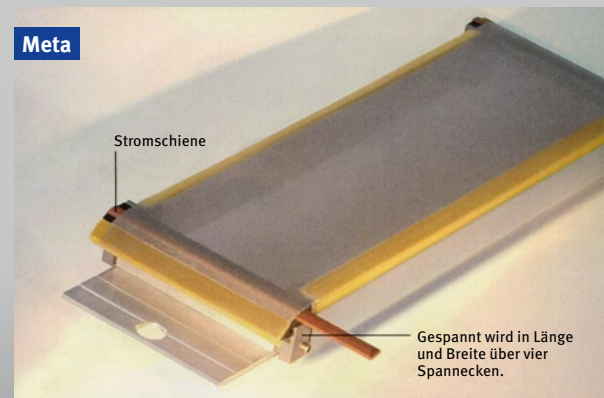
Technische Werte

- ⊕ Rahmenformate: Fertigung auf Kundenwunsch
- ⊕ Temperatur: $\leq 95^\circ$
- ⊕ 2 Ausführungen – Spannvarianten:
Classic – Spannen mit Montagegerät
Meta – 4 Spannecken und Inbusschlüssel

Classic



Meta



Kontaktieren Sie uns gerne für weiterführende Informationen.