



Siebchemie

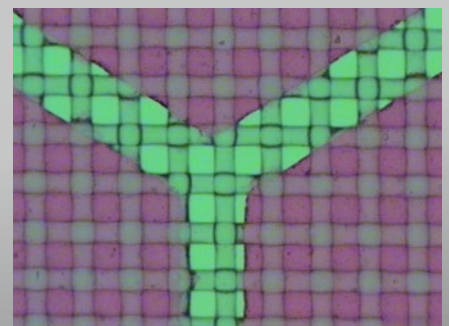
Das Handling des Gewebes vor und nach dem Siebdruckprozess bedarf besonderer Sorgfalt. Die stetig zunehmende Spezialisierung und Automatisierung erfordert auch hier eine Abstimmung aller Arbeitsschritte und Komponenten:

- ⊕ Vorbehandlung: Entfetter
 Präparationsmittel

- ⊕ Beschichtung: Emulsionen
 Kapillarfilme
 Siebfüller

- ⊕ Nachbehandlung: Reiniger
 Entschichter
 Preventer

Im Zuge unserer anwendungstechnischen Beratung stimmen wir die Komponenten auf die Gegebenheiten in Ihrem Unternehmen ab. Wir setzen ausschließlich Qualitätsprodukte namhafter Hersteller ein.



Kontaktieren Sie uns gerne für weiterführende Informationen.