

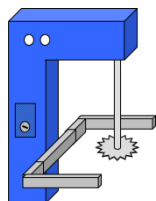
Imprimer avec les encres aqueuses

Stockage des encres aqueuses

En raison de leur sensibilité aux différentes températures et au gel, la température idéale de stockage des encres aqueuses est comprise entre 5 et 25°C. Il faut absolument éviter les températures inférieures à 5 °C, qui peuvent provoquer une coagulation des molécules des liants, c'est à dire que l'encre peut faire des grumeaux et devenir inutilisable.

Imprimer avec des encres aqueuses

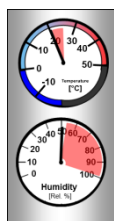
Juste avant d'imprimer, on mélange à l'encre un antimousse et de l'eau ainsi qu'un réticulant si nécessaire. Le temps limite d'utilisation est d'au moins 8 heures.



Pour bien mélanger l'encre et en particulier l'agent de matage qui se serait déposé au fond du bidon, ce qui est souvent nécessaire pour les vernis à faible viscosité avec un taux de charge élevé, il faut utiliser les mélangeurs appropriés.



Il ne faut en aucun cas gratter les restes d'encres qui ont séchés sur les parois du bidon et risquent de tomber dans l'encre liquide, car ceux-ci ne se dissolvent pas dans l'eau et les particules non dissoutes peuvent ainsi entraîner des problèmes lors de l'impression.



Les températures dans l'atelier d'imprimerie doivent être comprises entre 18 et 25 °C et l'humidité relative d'au moins 50 %, le taux idéal étant entre 60 – 70 %.

Imprimer avec les encres aqueuses

1. Avant de commencer l'impression vaporiser le pochoir avec de l'eau



Avant de commencer l'impression, on vaporise le pochoir avec de l'eau. Ainsi, l'encre ne perd pas d'eau et elle peut passer dans les conduits de couleurs sans sécher.

Un tamis sec peut occasionner soit une mauvaise impression, soit un manque de certaines parties du motif, surtout pour les motifs de trame fine.

2. Le tirage



Pour remplir le pochoir répartir 1 à 2 mm d'encre sur le tamis.

Pour l'impression sur des machines automatiques ou semi-automatiques nous recommandons d'utiliser des racles au bord épais et arrondi qui reposent légèrement sur le tamis.

Après l'impression, le pochoir doit immédiatement être recouvert d'une épaisse couche d'encre. (ca. 1 bis 2 mm).

Cette mesure empêche certaines parties du motif de sécher lors du tirage ou pendant les pauses d'impression. Certes, cette mesure engendre une grande surface d'où peut s'évaporer l'humidité, mais une humidité ambiante élevée empêche cette évaporation.

Ce procédé permet sans problème une impression par tirage.

2.1. Courtes pauses d'impression qui n'excèdent pas 3 minutes

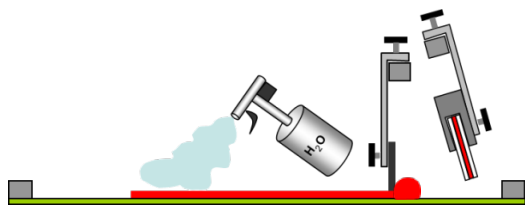


Laisser le tamis dans la position montrée sur le dessin.

Ainsi il est possible de faire de courtes pauses d'impression d'au maximum 3 minutes pour contrôler le bon déroulement de l'impression sans nettoyage du tamis.

Imprimer avec les encres aqueuses

2.2. Pauses d'impression allant jusqu'à 15 minutes



Remplir le pochoir d'une épaisse couche d'encre comme dans le dessin et humidifier avec de l'eau:

Ceci empêche que l'eau s'évapore de l'écran de couleur, donc que certaines parties des motifs ne sèchent.

Après la pause imprimer quelques feuilles maculées jusqu'à ce que le motif réapparaisse proprement.

2.3. Pauses d'impression de plus de 15 minutes

Il est recommandé de racler le tamis et de nettoyer le motif à imprimer avec le Nettoyant Liquide Aqua-Jet® L 47603 avant de faire la pause.

3. Nettoyage

Pendant le tirage, nettoyer les parties du motif qui auraient séchées avec le Nettoyant Liquide Aqua-Jet® L 47603

L'encre n'ayant pas été balayée doit être ramenée dans la plage de pression et les bords doivent être si possible gardés humides.

Le tamis se laisse nettoyer facilement juste après l'impression, lorsque l'encre n'est pas encore complètement sèche.

Vaporiser immédiatement le tamis et les ustensiles utilisés avec le Nettoyant Liquide Aqua-Jet® L 47603 et procéder ensuite au nettoyage.

Ainsi que le Nettoyant Liquide Aqua-Jet® L 47603, le nettoyant concentré 6953, sans solvants, a fait ses preuves. On l'utilise pur ou dilué dans l'eau (voir la fiche technique correspondante).

Le Nettoyant à base de solvants 6614 permet d'éliminer les restes d'encres qui ont séchés et qui sont tenaces.