

Le système TF-QuickChange

Le système TF-QuickChange d'origine est le système cadre-tamis le plus efficace et le plus diversifié pour l'impression d'encres thermoplastiques sur des corps creux en verre. Il est disponible dans l'ancienne version CLASSIC et dans la nouvelle version TF-META.

Il consiste en un cadre en aluminium sur mesure à tension automatique et en un tamis préconfectionné, qui peut être monté sur le cadre en quelques minutes. Pour le nouveau système, on n'a pas besoin d'appareil de montage TF.

Le système TF-QuickChange offre deux grands avantages par rapport à la fabrication de tamis conventionnelle:

- Mise à disposition de tamis préconfectionnés; plus de stockage de tissus sérigraphiques (article en rouleaux) et donc plus de chutes de tissus; pas besoin d'appareil de tension des tissus, de colle ou autres produits auxiliaires.
- Echange de tamis simple et rapide

Le système TF-QuickChange peut être utilisé sur toutes les machines sérigraphiques conventionnelles, qu'il s'agisse de machines à impression circulaire pour plusieurs encres, linéaires ou semi-automatiques pour une encre. Pratiquement tous les objets cylindriques, coniques, ovales ou plats peuvent être imprimés.

Le chauffage des tamis jusqu'à 95 °C permet d'imprimer les encres thermoplastiques pour le verre, les encres thermoplastiques organiques, mais aussi les pâtes froides et les encres UV.

Les avantages

Comparé aux tamis conventionnels, le système TF-QuickChange a de nombreux avantages:

1. La qualité:

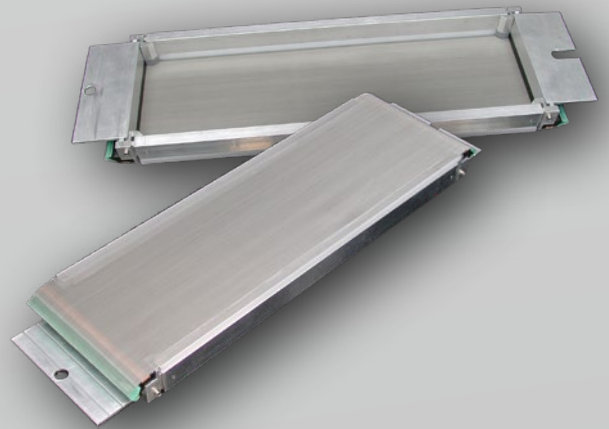
- Avec notre fabrication de tamis automatisée, on obtient un grand degré de précision, une qualité qui reste toujours la même et une mise à disposition rapide des tamis.
- Une exploitation maximale de la surface à imprimer. Le design des cadres et des tamis permet de réduire au minimum l'intervalle entre le pochoir et le cadre.
- Pour l'impression d'objets plus compliqués comme les chopes et les tasses, ou les verres à pied, nous proposons des cadres spéciaux: des ca pour imprimer les chopes, les tasses, les pieds et les cônes.

2. Précision d'ajustage / longévité

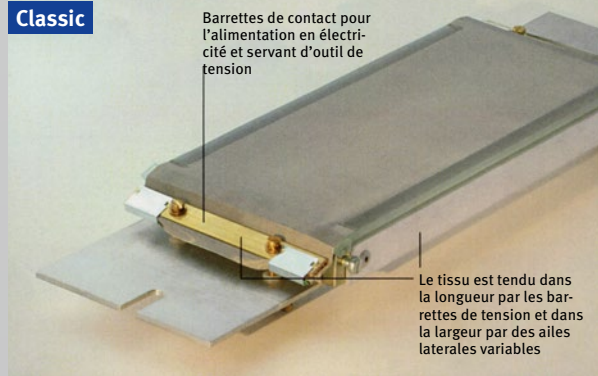
- Grâce à la possibilité du resserrage des tamis – même dans la machine à imprimer – on augmente la précision d'ajustage, facilite l'adaptabilité du tamis à la forme de l'objet à imprimer et on augmente la longévité des tamis.
- Grande longévité des cadres TF: 10 ans et plus.

3. Traitement

- Comme les tamis sont livrés pré-confectionnés on n'a pas besoin d'appareil de tension donc pas de stocks de tissus sérigraphiques ou de colle.
- Des changements de tamis rapides sont possibles.
- Grâce à la grande précision des cadres TF on peut utiliser des tissus d'impression plus fins. Cela signifie qu'on utilise moins d'encre et qu'on peut contrôler l'application d'encre.
- Les cadres en aluminium légers mais quand même stables grâce à leur design, permettent des cadences élevées des machines sérigraphiques.
- Pas de contact direct du cadre en métal avec le verre – moins de danger de casse.
- Une isolation électrique presque parfaite.



Classic



Meta

